



Observatoire Crédit Logement / CSA du Financement des Marchés Résidentiels

	Taux d'intérêt moyen (seuls prêts du secteur bancaire)	Durée moyenne des prêts (seuls prêts du secteur bancaire)	Coût relatif moyen (en années de revenus)	Indicateur de solvabilité (après intégration du crédit d'impôt)
	Ensemble du marché	Ensemble du marché	Ensemble du marché	Ensemble du marché
T1-01	5,62	165,7	2,81	98,6
T2-01	5,45	166,5	2,92	99,8
T3-01	5,43	166,4	2,87	101,5
T4-01	5,20	166,6	2,87	100,0
T1-02	5,08	169,0	2,94	101,7
T2-02	5,09	169,5	3,03	99,0
T3-02	5,05	171,3	3,02	103,6
T4-02	4,85	173,2	3,07	98,4
T1-03	4,56	174,8	3,09	97,8
T2-03	4,30	176,4	3,19	98,4
T3-03	4,05	177,1	3,25	97,7
T4-03	4,08	178,1	3,28	96,7
T1-04	4,08	181,3	3,30	96,9
T2-04	3,91	183,0	3,40	96,7
T3-04	3,92	186,1	3,43	96,2
T4-04	3,78	188,7	3,50	95,7
T1-05	3,63	190,6	3,51	97,2
T2-05	3,56	196,1	3,61	98,8
T3-05	3,40	198,1	3,68	97,6
T4-05	3,36	201,5	3,73	98,7
T1-06	3,50	205,9	3,77	98,7
T2-06	3,63	210,5	3,82	96,9
T3-06	3,84	213,7	3,85	94,3
T4-06	3,88	217,2	3,82	97,0
T1-07	3,96	219,6	3,85	95,8
T2-07	4,08	220,2	3,91	95,8
T3-07	4,39	224,1	3,88	98,4
T4-07	4,62	224,8	3,82	98,4
T1-08	4,67	222,7	3,77	99,2
T2-08	4,67	219,9	3,78	98,2
T3-08	4,94	216,9	3,61	99,7
T4-08	5,07	216,3	3,56	105,0
T1-09	4,52	215,2	3,65	104,2
T2-09	4,15	212,3	3,65	101,7
T3-09	3,92	213,7	3,72	103,0
T4-09	3,78	211,1	3,73	99,2
T1-10	3,61	209,9	3,76	100,2
T2-10	3,44	210,3	3,86	98,2
T3-10	3,34	208,5	3,85	100,8
T4-10	3,27	210,2	3,90	98,3
T1-11	3,58	214,2	3,82	100,5
T2-11	3,83	212,8	3,89	100,3
T3-11	3,89	214,4	3,84	101,7
T4-11	3,88	213,2	3,84	101,2
T1-12	3,90	209,6	3,82	100,3
T2-12	3,60	204,1	3,87	96,8
T3-12	3,48	209,2	3,83	97,1
T4-12	3,27	210,2	3,83	98,6
T1-13	3,07	204,2	3,74	99,4
T2-13	2,94	206,7	3,81	98,9
T3-13	2,96	205,7	3,82	98,7
T4-13	3,06	205,1	3,79	99,0
T1-14	3,01	203,3	3,77	98,8
T2-14	2,83	204,8	3,78	98,8
T3-14	2,63	208,3	3,76	100,1
T4-14	2,40	210,0	3,76	100,8
T1-15	2,18	211,7	3,79	102,0
T2-15	2,02	210,5	3,84	101,6

Observatoire Crédit Logement / CSA du Financement des Marchés Résidentiels

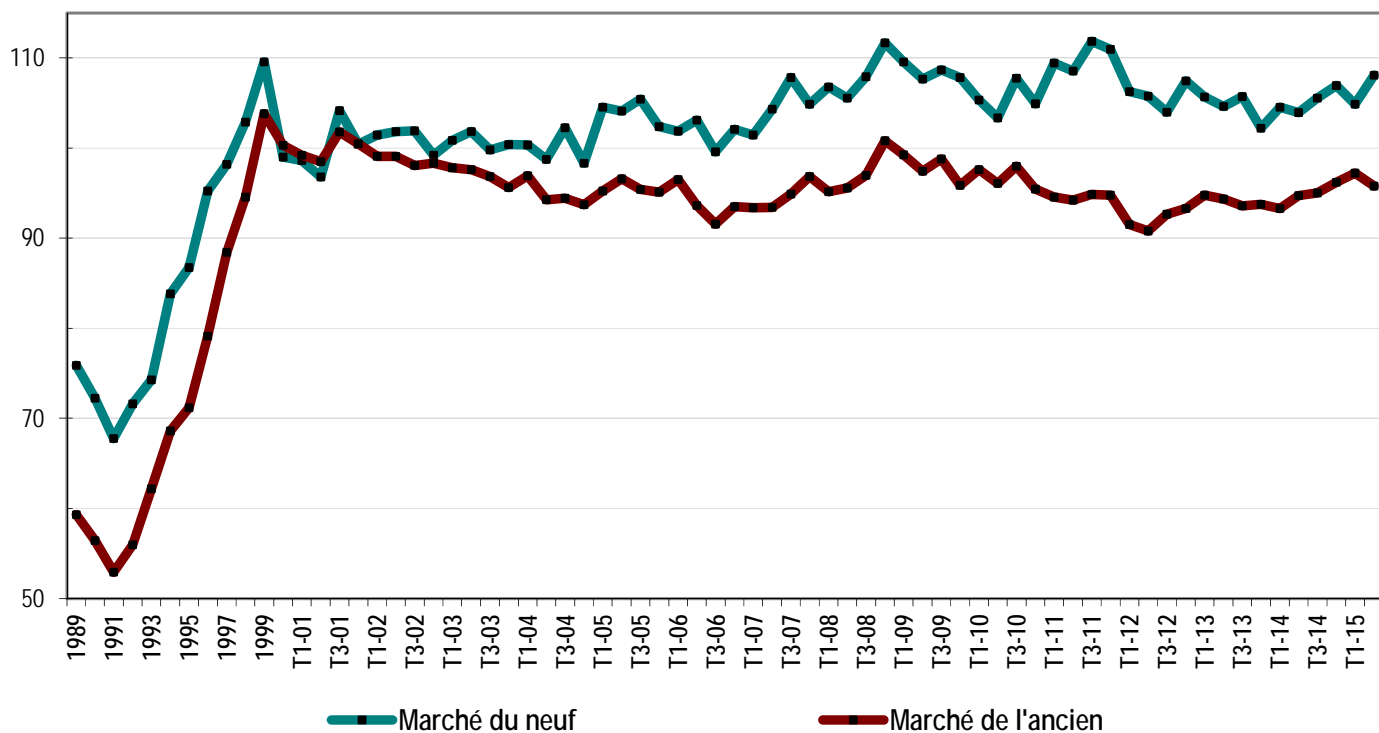
	Coût relatif moyen (en années de revenus)	Indicateur de solvabilité	Coût relatif moyen (en années de revenus)	Indicateur de solvabilité
	Marché du neuf	Marché du neuf	Marché de l'ancien	Marché de l'ancien
T1-01	3,54	98,6	3,14	99,2
T2-01	3,63	96,8	3,28	98,5
T3-01	3,64	104,2	3,22	101,8
T4-01	3,61	100,4	3,19	100,5
T1-02	3,63	101,4	3,28	99,1
T2-02	3,68	101,8	3,42	99,1
T3-02	3,70	101,9	3,40	98,1
T4-02	3,77	99,2	3,41	98,3
T1-03	3,76	100,8	3,46	97,8
T2-03	3,79	101,8	3,64	97,6
T3-03	3,90	99,8	3,69	96,8
T4-03	3,93	100,4	3,74	95,6
T1-04	3,96	100,4	3,76	96,9
T2-04	4,00	98,8	3,94	94,3
T3-04	4,07	102,3	3,95	94,4
T4-04	4,16	98,3	4,04	93,7
T1-05	4,14	104,5	4,07	95,2
T2-05	4,19	104,1	4,24	96,6
T3-05	4,30	105,4	4,31	95,4
T4-05	4,40	102,4	4,35	95,1
T1-06	4,37	101,9	4,43	96,5
T2-06	4,44	103,1	4,52	93,6
T3-06	4,53	99,6	4,52	91,5
T4-06	4,52	102,1	4,51	93,5
T1-07	4,50	101,5	4,52	93,4
T2-07	4,52	104,3	4,68	93,4
T3-07	4,48	107,8	4,58	94,9
T4-07	4,45	104,9	4,49	96,9
T1-08	4,38	106,8	4,43	95,2
T2-08	4,41	105,6	4,48	95,6
T3-08	4,24	107,9	4,27	97,0
T4-08	4,27	111,7	4,15	100,8
T1-09	4,30	109,6	4,28	99,2
T2-09	4,24	107,7	4,33	97,4
T3-09	4,42	108,7	4,36	98,8
T4-09	4,44	107,8	4,37	95,9
T1-10	4,45	105,3	4,43	97,6
T2-10	4,55	103,4	4,55	96,1
T3-10	4,49	107,7	4,58	98,0
T4-10	4,57	104,9	4,64	95,5
T1-11	4,48	109,5	4,54	94,6
T2-11	4,59	108,6	4,64	94,2
T3-11	4,47	111,9	4,55	94,9
T4-11	4,53	110,9	4,52	94,8
T1-12	4,43	106,3	4,54	91,5
T2-12	4,64	105,8	4,59	90,8
T3-12	4,55	104,0	4,55	92,6
T4-12	4,56	107,5	4,46	93,3
T1-13	4,56	105,7	4,38	94,8
T2-13	4,59	104,6	4,47	94,3
T3-13	4,60	105,7	4,50	93,6
T4-13	4,64	102,2	4,44	93,7
T1-14	4,55	104,5	4,40	93,3
T2-14	4,51	104,0	4,43	94,7
T3-14	4,53	105,6	4,40	95,0
T4-14	4,59	106,9	4,38	96,2
T1-15	4,61	104,9	4,40	97,2
T2-15	4,60	108,1	4,55	95,8

Séries longues

**Sources : Observatoire du Financement des Marchés Résidentiels
Crédit Logement / CSA et modèle FANIE**

	Indicateur de solvabilité Marché du neuf	Indicateur de solvabilité Marché de l'ancien
1989	75,9	59,3
1990	72,2	56,4
1991	67,8	52,9
1992	71,6	56,0
1993	74,3	62,2
1994	83,8	68,6
1995	86,7	71,2
1996	95,2	79,1
1997	98,2	88,4
1998	102,9	94,6
1999	109,6	103,8
2000	99,0	100,3
T1-01	98,6	99,2
T2-01	96,8	98,5
T3-01	104,2	101,8
T4-01	100,4	100,5
T1-02	101,4	99,1
T2-02	101,8	99,1
T3-02	101,9	98,1
T4-02	99,2	98,3
T1-03	100,8	97,8
T2-03	101,8	97,6
T3-03	99,8	96,8
T4-03	100,4	95,6
T1-04	100,4	96,9
T2-04	98,8	94,3
T3-04	102,3	94,4
T4-04	98,3	93,7
T1-05	104,5	95,2
T2-05	104,1	96,6
T3-05	105,4	95,4
T4-05	102,4	95,1
T1-06	101,9	96,5
T2-06	103,1	93,6
T3-06	99,6	91,5
T4-06	102,1	93,5
T1-07	101,5	93,4
T2-07	104,3	93,4
T3-07	107,8	94,9
T4-07	104,9	96,9
T1-08	106,8	95,2
T2-08	105,6	95,6
T3-08	107,9	97,0
T4-08	111,7	100,8
T1-09	109,6	99,2
T2-09	107,7	97,4
T3-09	108,7	98,8
T4-09	107,8	95,9
T1-10	105,3	97,6
T2-10	103,4	96,1
T3-10	107,7	98,0
T4-10	104,9	95,5
T1-11	109,5	94,6
T2-11	108,6	94,2
T3-11	111,9	94,9
T4-11	110,9	94,8
T1-12	106,3	91,5
T2-12	105,8	90,8
T3-12	104,0	92,6
T4-12	107,5	93,3
T1-13	105,7	94,8
T2-13	104,6	94,3
T3-13	105,7	93,6
T4-13	102,2	93,7
T1-14	104,5	93,3
T2-14	104,0	94,7
T3-14	105,6	95,0
T4-14	106,9	96,2
T1-15	104,9	97,2
T2-15	108,1	95,8

L'indicateur de solvabilité de la demande des ménages (base 100 en 2001)



L'indicateur de solvabilité de la demande des ménages (base 100 en 2001)

